

GALERÍA

Fotográfica

Melanoma Acral

Francisco Bravo¹

Melanoma acral o melanoma lentiginoso acral es la forma más común de melanoma que se ve en los hospitales peruanos. Se considera que en toda lesión plana, pigmentada, adquirida, de más de 7mm de diámetro, y más aun, si es de colores variados (incluyendo el negro), contorno irregular y localizado en palmas y plantas, debe considerarse la posibilidad de un melanoma lentiginoso acral

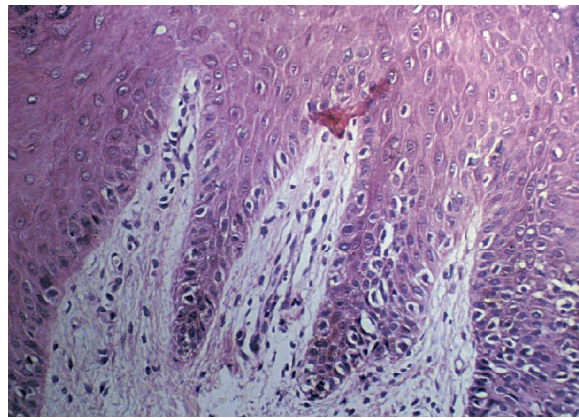
Las cosas se complican cuando uno examina la patología de estas lesiones. Una clínica tan notoria como la mostrada en la (Fotografía 1) puede estar representada por una patología tan sutil como lo que se ve en la (Fotografía 2)

Las lesiones son originalmente de diámetro menor, como en la (Fotografía 3), pero de no intervenir oportunamente, la lesión continua creciendo en una fase horizontal o radial, alcanzando gran diámetro, pero sin componente nodular, como se muestra en la (Fotografía 4).

Tarde o temprano, a la fase de crecimiento horizontal, se suma una fase de crecimiento vertical, que aparece como un nódulo, ya sea negro o rojo (por erosión superficial), como se observa en las (Fotografías 5 y 6). Las características de lesión pigmentada pueden perderse por completo, dando lugar a una fase tumoral (Fotografías 7 y 8)



Fotografía 1



Fotografía 2



Fotografía 3



Fotografía 4

¹ Médico dermatólogo y dermatopatólogo. Hospital Nacional Cayetano Heredia. Lima-Perú.



Fotografía 5



Fotografía 6



Fotografía 7



Fotografía 8



Fotografía 9



Fotografía 10

La lesión primaria no siempre se presenta en la zona plantar, sino a veces en el espacio interdigital (Fotografía 9) o iniciarse en la zona periungueal y dorsal (Fotografía 10)

La misma morfología macular se puede observar en palma (Fotografía 11) o en los dedos de la mano (Fotografía 12 y 13)



Fotografía 11



Fotografía 12



Fotografía 13



Fotografía 14



Fotografía 15



Fotografía 16

En casos avanzados aparecen las metástasis en tránsito (Fotografía 14) o la metástasis de aspecto tumoral en el ganglio inguinal (Fotografía 15)

Las pigmentaciones adquiridas de la uña, tan dramáticas como las mostradas en la (Fotografía 16 y 17), son altamente sospechosas para melanoma, especialmente



Fotografía 17



Fotografía 18

si la pigmentación se presenta en forma progresiva en un periodo de meses a años

La incidencia alta de melanoma acral en nuestra población nos permite ver casos excepcionales como el mostrado en la (Fotografía 18), donde se observa dos melanomas primarios desarrollándose sincrónicamente en ambas plantas, en una mujer de 81 años.