

# CÁNCER DE PIEL

Es una enfermedad en la que se forman células malignas (cancerígenas) en los tejidos de la piel.

Casi todos los casos pueden tratarse eficazmente si son **detectados en sus etapas iniciales**, por lo que es importante estar atentos a los cambios que se presenten en nuestra piel.

## ¿QUÉ DEBEMOS HACER PARA PREVENIR EL CÁNCER DE PIEL?

### Protegernos de la Radiación Ultravioleta (UV) del sol

#### ¿COMO PROTEGERNOS?



Evita la exposición solar en las **horas centrales del día (10 am y 4 pm)**.



Elige ropa adecuada (**sombrero de ala ancha, polo de manga larga y lentes de sol**) cuanto más oscuro el tono de la ropa, más protección brindará.



Utiliza protector solar de amplio espectro con alta protección **UVB** (FPS > 30) Y **UVA**. **Reaplicar cada 2-3 horas**.



¿Qué cantidad de bloqueador utilizar? **Rostro:** 2 dedos; **Brazos:** 2 dedos por brazo; **Torso:** 4 dedos; **Espalda:** 4 dedos; **Piernas:** 2 dedos por pierna.



Tu fotoprotector debe tener una **textura acorde** a las necesidades de tu piel.



Usar protector solar todo el año **aun cuando esté nublado**.

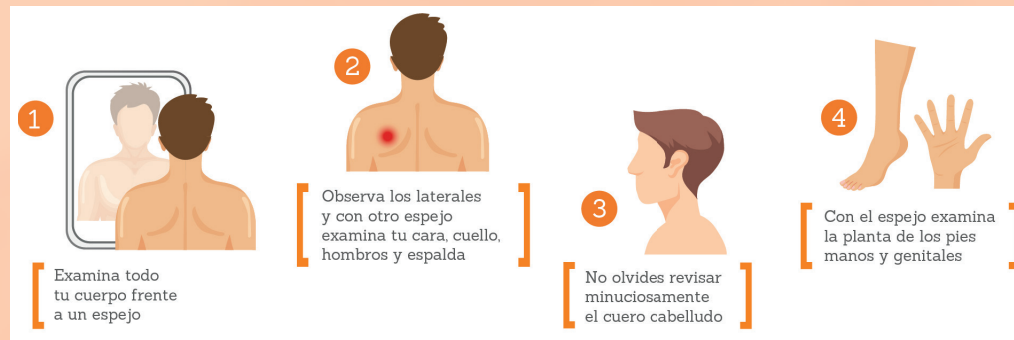


Los menores de 6 meses no deben exponerse al sol.

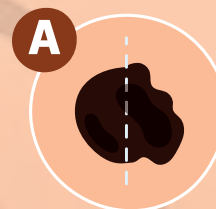


Enseñar desde niños estos **hábitos de protección solar**.

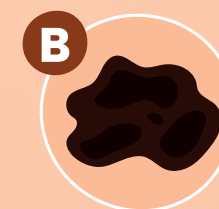
## AUTOEXAMEN DE LUNARES (ENCUENTRA NUEVOS "LUNARES")



## SEÑALES QUE PUEDE TENER UN LUNAR "MALIGNO" (MELANOMA)



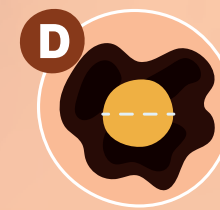
**A**  
**Asimetría**  
Cuando las mitades de un lunar son diferentes.



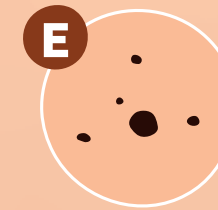
**B**  
**Bordes**  
Si notas que son irregulares.



**C**  
**Color**  
Si el lunar presenta dos o más tonos.

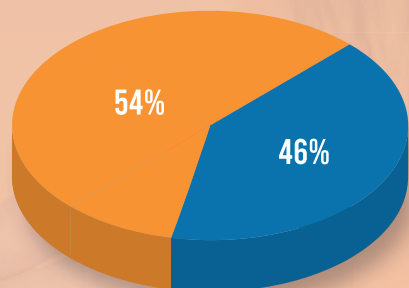


**D**  
**Diámetro**  
Si su diámetro es de 5 milímetros o más.



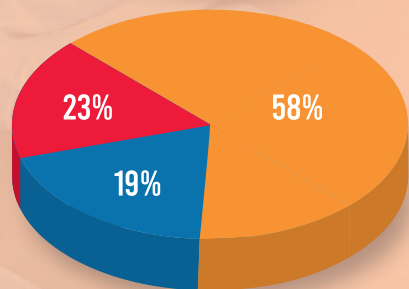
**E**  
**Evolución**  
Si cambia de tamaño, forma o color.

RESULTADOS DE LA CAMPAÑA DEL DÍA DEL LUNAR 2023  
2917 PACIENTES ATENDIDOS A NIVEL NACIONAL



LIMA  
PROVINCIA

1809 en Lima  
y 2108 en  
provincias.



CARCINOMA  
BASOCELULAR  
CARCINOMA  
EPIDERMÓIDE  
MELANOMA

42 pacientes  
con sospecha  
de MELANOMA.

El MELANOMA es la forma más peligrosa de Cáncer de piel y puede poner en peligro la vida. Raras veces ataca sin avisar, si se detecta pronto casi siempre tiene cura.

Ante cualquier  
señal de alerta,

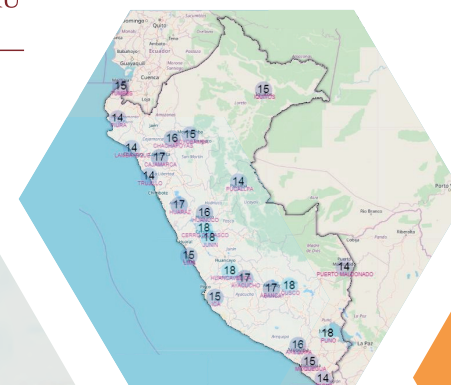
acude a tu médico.



CÍRCULO DERMATOLÓGICO DEL PERÚ  
SOCIEDAD MÉDICA

DÍA DEL  
LUNAR 30 AÑOS

Cuidándote del  
cáncer de piel.



¿Sabías que el Perú es una de los países con mayor radiación solar del mundo?

**¡CUIDADO!**

LA RADIACIÓN DEL SOL PUEDE GENERAR  
CÁNCER DE PIEL

